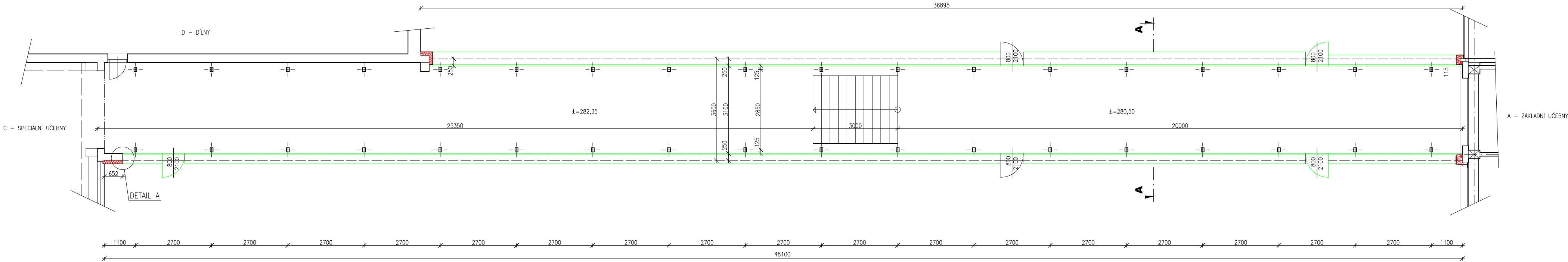


PŮDORYS 1.NP - NOVÝ STAV M 1:100



LEGENDA MATERIÁLŮ

- STÁVAJÍCÍ ZDIVO
- CERTIFIKOVANÝ KONTAKTNÍ ZATEPL. SYSTÉM S EPS 70 NEO (A SE SOUČ. TEPELNÉ VODIVOSTI 0,033 W/mK)  
O TLOUŠŤCE : - TL.120 MM PRO OBVOD. ZDIVO  
- TL.40 MM PRO IZOLACI OSTĚNÍ A NADPRAŽÍ
- NOVÉ VÝROBKY - OKNA, PARAPET, OPLECHOVÁNÍ

BOURACÍ PRÁCE

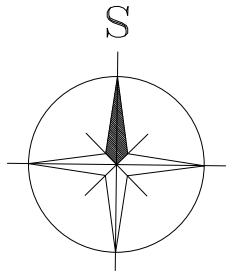
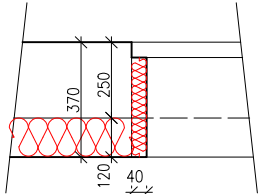
- V OBJEKTU BUDE VYBOURÁNA VĚTŠINA VÝPLNÍ OTVORŮ V OBVODOVÝCH ZDECH (OKNA, DVEŘE, PROSKLENÉ STĚNY) (VŠECHNY PŮVODNÍ VÝPLNĚ OTVORŮ OZNAČENÉ NA VÝKRESU JSOU VYMĚNĚNY ZA NOVÉ)
- ODMONTUJÍ SE ŠETRNĚ VEŠKERÁ ZAŘÍZENÍ NA FASADĚ - MŘÍŽKY AJ.
- PROVEDE SE DEMONTÁŽ OPLECHOVÁNÍ PARAPETŮ, STRÍŠEK A ŘÍMS
- PROVEDE SE NOVÉ OSAZENÍ STÁVAJÍCÍCH HROMOSVODŮ NA DELŠÍ KONZOLY

POZNÁMKA

- DILATAČNÍ SPÁRY - POKUD JSOU VYUŽITY MEZI OBJEKTY SE OPATŘÍ PLASTOVÝMI DILAT. LIŠTAMI
- PŮVODNÍ VÝPLNĚ OTVORŮ BUDOU NAHRAZENY:  
NOVÝMI PLASTOVÝMI OKNY S IZOLAČNÍM TROJSKLEM, SOUČINITEL PROSTUPU TEPLA  $U_w = 0,8 \text{ W/(m}^2\text{K)}$   
NOVÝMI AL DVEŘEMI - AL TŘÍKOMOROVÝ PROFIL S DVOUSKLEM S PŘERUŠENÍM TEP. MOSTEM  $U_w = 1,5 \text{ W/m}^2\text{K}$   
NOVÝMI PROSKLENÝMI STĚNAMI - PLASTOVÉ S DVOUSKLEM  $U_w = 1,1 \text{ W/m}^2\text{K}$

- OKNA A DVEŘE BUDOU OSAZENY DO STEJNÉ POZICE JAKO PŮVODNÍ OKNA A DVEŘE
- ČLENĚNÍ OKEN VIZ SAMOSTATNÁ PŘÍLOHA, V POHLEDECH POUZE INFORMATIVNÍ
- VŠECHNY NOVÉ VÝPLNĚ, MIMO VSTUPNÍCH DVEŘÍ A PROSKLENÝCH FASAD, ZASTÍNIT VENKOVNÍMI ŽALUZIEMI BEŽNÉ KVALITY, V SOCIÁLNÍCH ZAŘÍZENÍCH A WC VNĚJŠÍ SKLO NEPRŮHLÉDNÉ

DETAIL A M 1:25



ZODPOVĚDNÝ PROJEKTANT: ING. KAREL ČERMÁK			ING. KAREL ČERMÁK	
VYPRACOVAL: ING. KAREL ČERMÁK		KRESLIL: ING. PETR ŠENKĚŘÍK		PROJEKCE A INŽENÝRING
KRAJ: PARDUBICKÝ		MĚŮ.: K.Ú.: CHRUDIM		NA DRAHÁCH Č.10, ZÁBŘEH 789 01
INVESTOR: PARDUBICKÝ KRAJ, KOMENSKÉHO NÁMĚSTÍ 125, PARDUBICE 532 11			IČO: 48749761 E-MAIL: kermac@tiscali.cz	
AKCE: <b>REALIZACE ÚSPOR ENERGIE</b>			DATUM:	02/2012
<b>STŘEDNÍ PRŮMYSLOVÁ ŠKOLA CHRUDIM</b>			FORMÁT:	3 x A4
<b>G - SPOJOVACÍ CHODBA, parc.č. 3739</b>			STUPEŇ:	DSP
VÝKR.: <b>PŮDORYS 1.NP - NOVÝ STAV</b>			ČÍSLO ZAKÁZKY:	OSRKEF/12/20159
			MĚŘITKO:	ČÍSLO VÝKRESU:
			<b>1:100</b>	<b>5.</b>